

地域景況報告(令和2年7月～9月)

概況

【令和2年7月～9月期の景気動向】

〔生産・売上の状況〕

△75.0で、前期(令和2年4月～6月期△100.0)と比べ回復している。

〔利益の状況〕

△87.5で、前期(令和2年4月～6月期△100.0)と比べ回復している。

〔今後の景況見通し〕

△75.0で、前期(令和2年4月～6月期△100.0)と比べ回復している。

〔雇用・労働の状況〕

△50.0で、前期(令和2年4月～6月期△37.5)と比べ悪化している。

【業種別の状況】

〔商業・サービス業〕

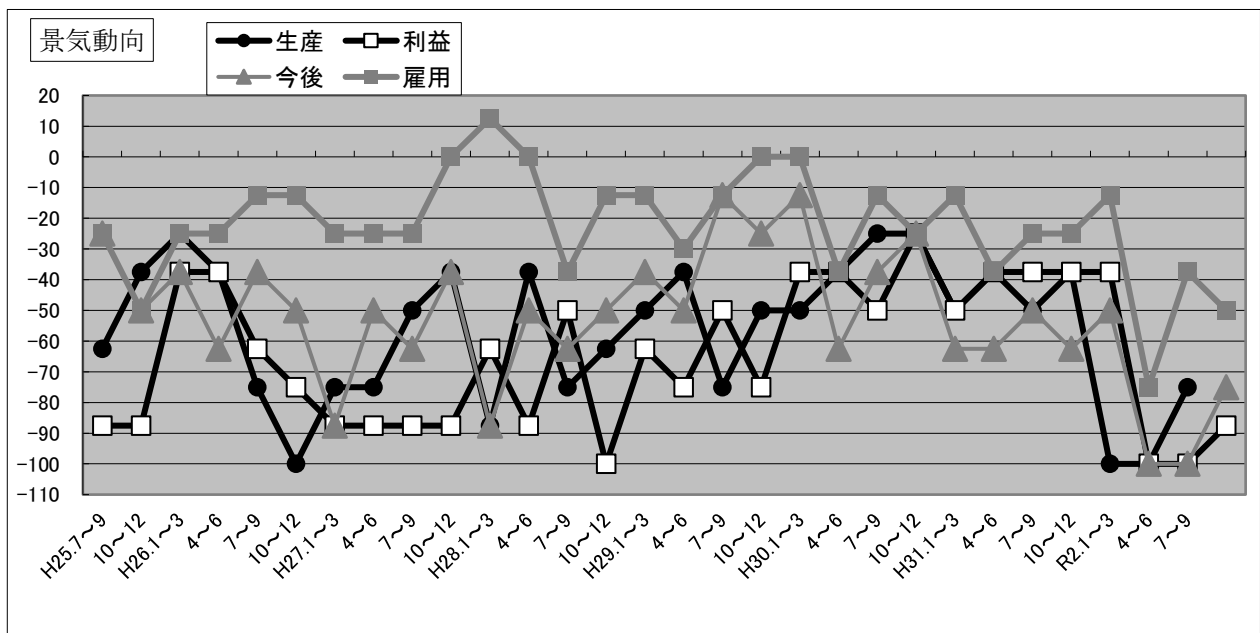
飲食店では新型コロナウイルス流行前の7～8割程度まで回復している地域もあるが、少人数での利用が大半かつ、ソーシャルディスタンスの確保により収容人数を減らしているため収入減となっている。外出自粛が続き、小売業も厳しい状況が続いている。県の事業再開支援や地域振興券等の利用で売上は回復したが、今後の先行きは不透明であり、依然として厳しい状況が予想される。

〔製造業〕

回復傾向にある地域もあるものの、好調なのは個人消費向け商品で、業務用商品の売上げは減少しており、全体的には売上・収益ともに悪化している。活動自粛や消費減少の影響が及ぶ分野は厳しい状況が続き、新型コロナウイルスの影響を受けている。

〔建設業〕

前年同期と同等レベルにまで回復している地域もあるが、多くの地域では横ばい状況となっている。住宅販売では、新型コロナウイルスの影響で見学会を開催できず、商談・契約が減少している。設備投資を控える傾向が懸念されていたが、まだ影響はでていない。サプライチェーン毀損による部品等の欠品は解消されている。



【今期・前期の状況】

区分		良い	やや良い	普通	やや悪い	悪い
生産・売上の状況	今期	0	0	2	4	2
	前期	0	0	0	5	3
利益の状況	今期	0	0	1	5	2
	前期	0	0	0	5	3
今後の景況見通し	今期	0	0	2	6	0
	前期	0	0	0	5	3
雇用・労働の状況	今期	0	0	4	3	1
	前期	0	0	5	3	0

※西播磨管内3商工会議所・5商工会経営指導員の調査による

管内情報

- 相生商工会議所 11月の「もみじまつり」、道の駅あいおい白龍城「大ちゃんまつり」の中止。

- 龍野商工会議所
 - ・(株)セイバンが本社と3つの工場をたつの市に集約。ランドセルミュージアムを併設。
 - ・たつの市が超小型電気自動車の貸し出しを開始(実証実験後本格導入を決定する)。
 - ・感染症対策に取り組む事業所支援として「安全・安心サポート事業」を実施中。

- 赤穂商工会議所 ル・ポン国際音楽祭、義士祭(パレード・会場行事)の中止。

- たつの市商工会 新型コロナウイルスの影響により、秋以降の集客型のイベントが中止。

- 宍粟市商工会 各種イベントがほとんど中止。

- 上郡町商工会 10/10～12/13 「上郡町の飲食店を応援宣言」と題したスタンプラリーの開催中。